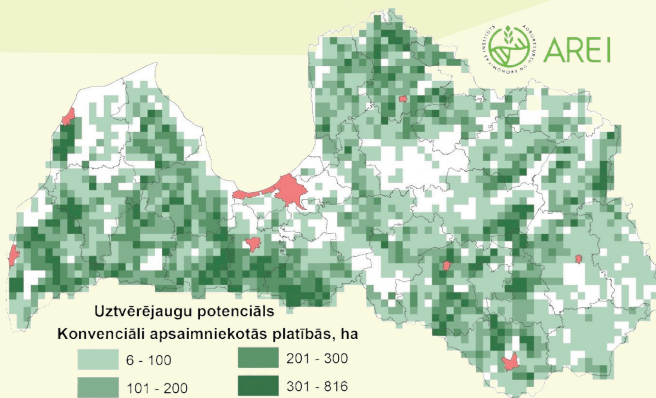
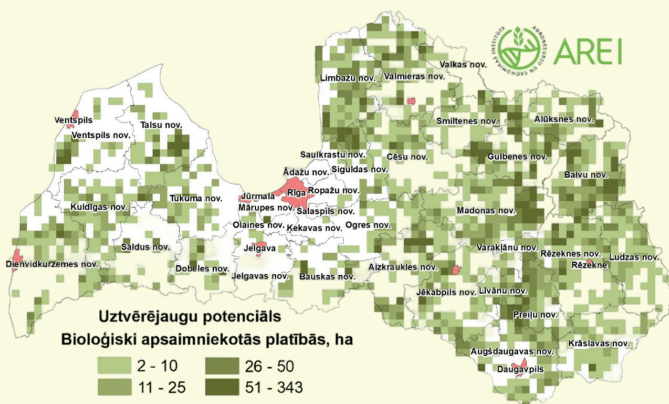


1) Uztvērējaugu sējplatību potenciāls integrēti apsaimniekotajās aramzemēs, vērtējot augu maiņu 2015.-2019. periodā, ir 272 980 ha vidēji gadā.



2) Uztvērējaugu sējplatību potenciāls bioloģiski apsaimniekotajās aramzemēs, vērtējot augu maiņu 2015.-2019. periodā, ir 24 723 ha vidēji gadā.



## Progresīva zemkopības sistēma kā pamats vidi saudzējošai un efektīvai Latvijas augkopībai

Nr. 19-00-A01612-000011

Vairāk par projektu:



<https://www.arei.lv/lv/projekti>

Projekta 1.2. aktivitāti  
“Uztvērējaugu audzēšanas iespējas”  
īstenoja:

ZS “Lielvaicēni”  
AREI Stendes PC



## Uztvērējaugu maisījumi Latvijā

NACIONĀLAIS  
ATTĪSTĪBAS  
PLĀNS 2020



EIROPAS SAVIENĪBA  
EIROPĀ INVESTĒ LAUKU APVIDOS  
Eiropas Lauksaimniecības fonds  
lauku attīstībai

Atbalsta Zemkopības ministrija un Lauku atbalsta dienests

## Galvenais ieguvums no uztvērējauģiem ilgtermiņa izmantošanā ir augsnes uzlabošana:

Uzlabo augsnes fizikālās, ķīmiskās un bioloģiskās īpašības,

Nodrošina aizsardzību pret augsnes eroziju un barības vielu noteci,

Nomāc nezāles,

Palielina barības vielu izmantošanās efektivitāti.

## Uztvērējauģu piemērotību ietekmē vairāki agronomiskie un klimatiskie faktori:

- Nokrišņi un temperatūra,
- Augsnes tips un pH,
- Augsnes barības vielas,
- Priekšaugu sugas,
- Sējas laiks,
- Biomasas veidošana un barības vielu uzņemšana,
- Ķīmiskais sastāvs priekšaugu atliekvielās,
- Sakņu dziļums.

## Sējas laiks



## Plusi:

**Tauriņziežu dz.** Inkarnāta āboliņš, vīķis

- Veido lielāku biomasas ražu pie zemākām temperatūrām.
- Piesaista atmosfēras N zemākās temperatūrās.
- Samazina augsnes eroziju.

**Krustziežu dz.** Eļļas rutks, sakņu redīss, baltā sinepe, rapsis

- Ātri augoši, nomāc rudens nezāle.
- N, K uzņēmj no augsnes, augu atliekām sadaloties, ātri atbrīvo N augsnē.
- Augsnes apakškārtas irdinātāji - veido dziļu un plašu sakņu sistēmu.
- Ierobežo patogēno sēņu izplatību augsnē.

**Graudzāļu dz.** Rudzi, sējas auzas, viengadīgā airene

- Ir šķiedraina sakņu sistēma, kas uzņem un saglabā N līdz pavasarim un ilgāk.
- Augsnes aramkārtas irdinātāji un augsnes erozijas samazinātāji.
- Atbrīvo augiem nepieejamu P un K no augsnes dziļākajiem slāņiem.
- Rada alelopātisku efektu un nomāc nezāles.

**Sūreņu dz.** Griķi

- Lieliski atbrīvo augiem nepieejamu P un K no augsnes, (rekomendē sēt, ja P deficīts augsnēs).
- Aramkārtas irdinātājs.
- Rada alelopātisku efektu.
- Piesaista kukaiņus, apputeksnētājus.

**Skarblapju dz.** Facēlija

- Augsnes aramkārtas irdinātājs un augsnes erozijas samazinātājs.
- Atbrīvo augiem nepieejamu P un K no augsnes dziļākajiem slāņiem.
- Piesaista kukaiņus, apputeksnētājus.

## Mīnusi:

SLIMĪBĀM,  
KAITĒKĻIEM  
LABVĒLĪGA  
VIDE

Krustiežu dzimta

Graudzāļu dzimta

AUGSTS  
NEZĀĻU  
POTENCIĀLS

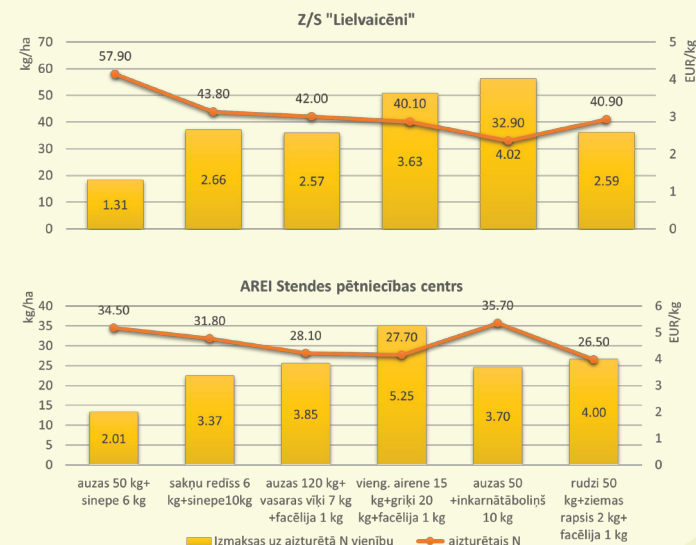
Ziemas rapsis

Viengadīgā airene

Ziemas rudzi

Sējas griķi

## Uztvērējauģu aizturētā N daudzums un izmaksas



## Ievērojam!

Piemērotu dzimtas sugu izvēli augu sekā

Piemērotu sugu izvēli Latvijas klimatiskajos apstākļos

Maisījumā ietvert divas vai vairākas uztvērējauģu sugas