

Uzņēmējdarbība laukos

Latvijas Valsts agrārās ekonomikas institūts
Lauku attīstības novērtēšanas nodaļa:
Elita Benga ,vadītāja,



Prezentācijas saturs

- LAP 2007-2013 3.ass pasākumu mērķi, projekti
- Pētījumos secinātais par uzņēmējdarbības veicināšanu laukos
- Iespējas LAP 2014-2020
- Secinājumi un ieteikumi

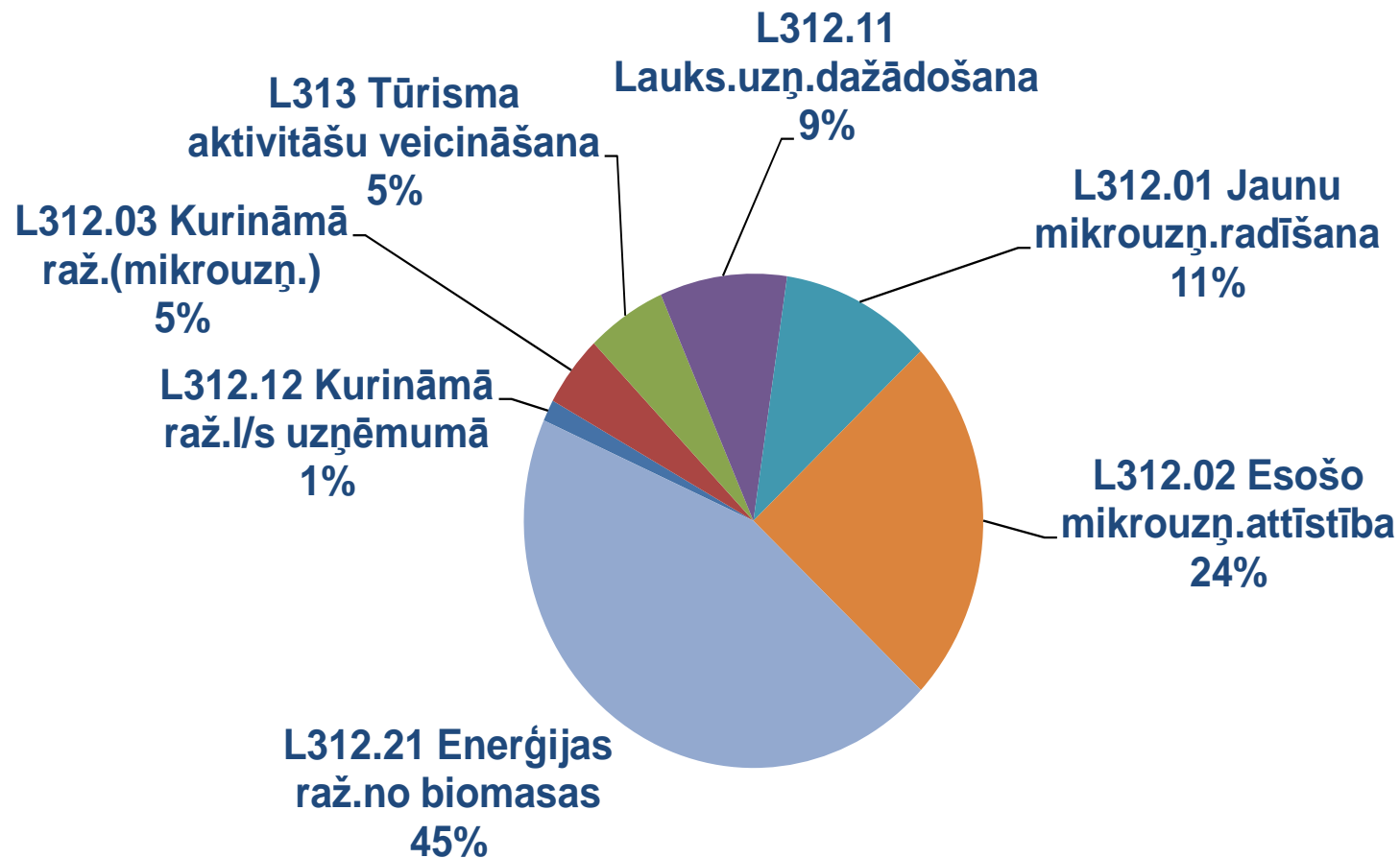
LAP 2007-2013 3.ass mērķi un izvēlētais atbalsts



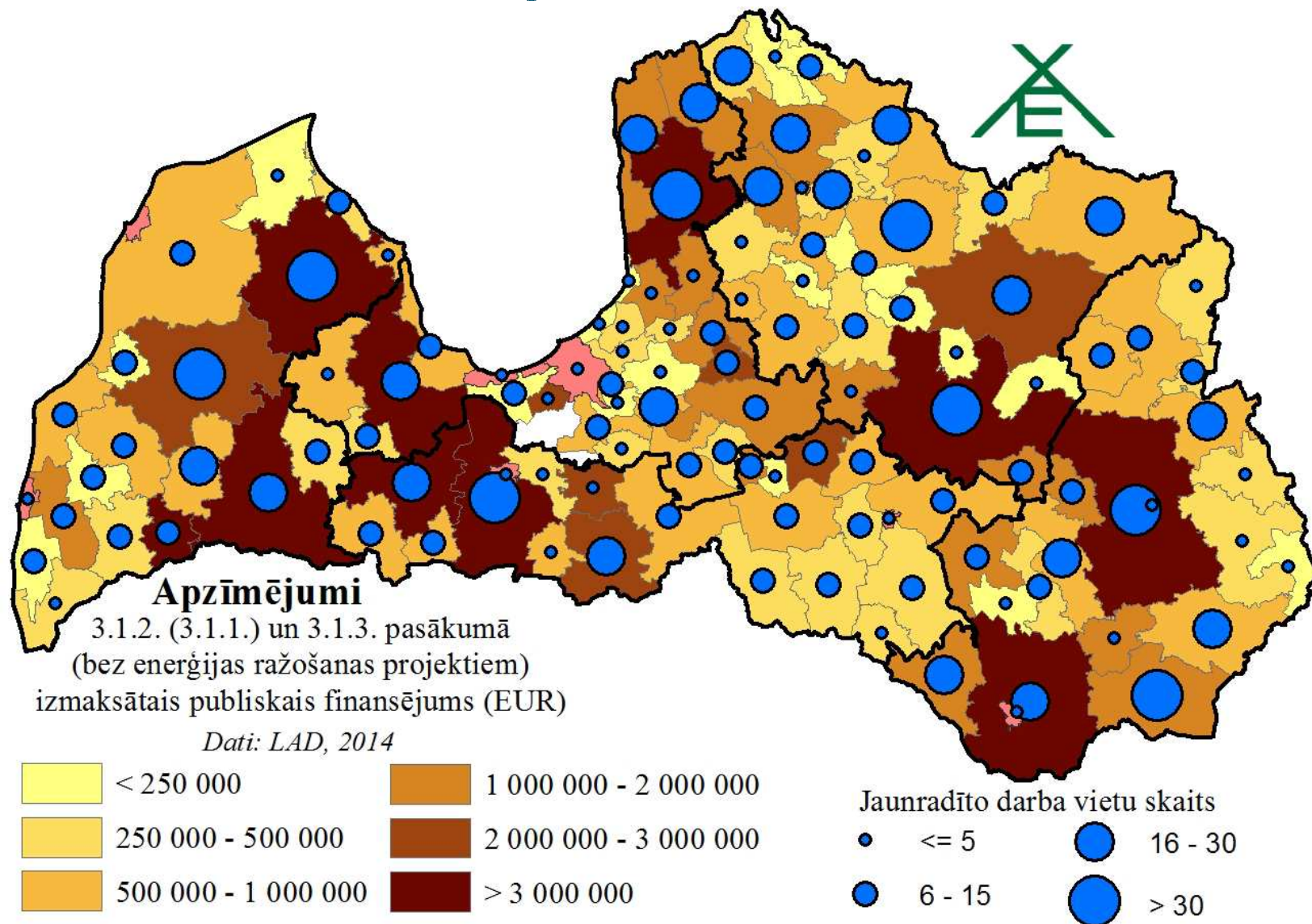
- *dažādot un attīstīt uzņēmējdarbību lauku teritorijā*
- *uzlabot esošo lauku infrastruktūru, lai apturētu ekonomisku un sociālu lejupslīdi un lauku iedzīvotāju skaita samazināšanos*
- **Mikrouzņēmumu radīšana un atbalsts esošajiem** - Veicināt neluksaimnieciska rakstura uzņēmējdarbību vai nodarbinātību lauku teritorijā, attīstot alternatīvus ienākumu avotus un ienākumu līmeņa palielināšanos lauku reģionos
- **Lauksaimnieciskās darbības dažādošana** - Lauksaimnieciskās darbības dažādošana ar neluksaimniecības rakstura darbībām, neluksaimniecības nozaru attīstība un nodarbinātības veicināšana.
- **Bioenerģija** - Atbalstīt uzņēmumus, kuri izveido ražošanu – enerģijas ražošanu no biomasas, kas ir lauksaimniecības vai mežsaimniecības izcelsmes, *saražotās enerģijas lietošana paredzēta galvenokārt ārpus saimniecības.*
- **Tūrisms** - Veicināt neluksaimnieciskās aktivitātes lauku apvidū, attīstot un pilnveidojot lauku tūrismu un ar tūrismu saistītos pakalpojumus un infrastruktūru.



Publiskā finansējuma sadalījums pa atbalstītajām aktivitātēm (% no šajos pasākumos izmaksātā)



Jaunradītās darbavietas un publiskais finansējums novados





Jomas, kurās ieviesti projekti LAP 2007-2013 3.ass pasākumu ietvaros

- Ainavu veidošanas un uzturēšanas darbības
- Automobiļu apkope un remonts, iekārtu remonts
- Ceļu un maģistrāļu, ūdensapgādes sistēmu **būvniecība**
- Cita veida tīrīšanas darbības
- Citu dzīvnieku **audzēšana**
- *Elektroenerģijas, enerģijas, kurināmā **ražošana***
- Grants un smilts karjeru izstrāde
- Mežizstrāde, mežkopība un citas mežsaimniecības darbības, zāģēšana, ēvelēšana un impregnēšana, namdaru un galdniecības izstrādājumu **ražošana**, koka taras, citu mēbeļu **ražošana**, pārējo koka izstrādājumu **ražošana**
- Restorānu un mobilo ēdināšanas vietu pakalpojumi
- Tūrisms



Eiropas Lauku tīkla pētījuma secinājumi

- Uzņēmējdarbības potenciāls ir saistīts ar iedzīvotājiem, kas atbilst šādām pazīmēm:
 - **vīriešu dzimums**,
 - jaunāks vecums,
 - augstāks izglītības līmenis,
 - vecāku-uzņēmēju ietekme (rīcības modeļu un mantojumā nodotu ģimenes uzņēmumu veidā, kas morālu apsvērumu dēļ jāpārņem),
 - iepriekšēja pieredze, vadot uzņēmumu.
- Daudzos reģionos *migrācija uz lauku reģioniem ir būtisks talantīgu uzņēmēju avots*, jo vairāk nekā trešdaļa uzņēmumu īpašnieku ir cilvēki, kas pārcēlušies uz lauku teritorijām, un dažās vietās to ir pat vairāk nekā vietējo uzņēmēju.
- Par galvenajām mērķa nozarēm uzskata **pārtikas nozari, lauksaimniecību, pamatpakalpojumus, tūrismu un atpūtas organizēšanu.**

ESAO pētījuma rekomendācijas lauku uzņēmējdarbības attīstīšanai



- ✓ padarīt reģionus pievilcīgus, piesaistot uzņēmējus no citām teritorijām;
- ✓ koncentrēties uz vietējo un reģionālo resursu noteikšanu un veicināt to izmantošanu uzņēmējdarbības aktivitātēs;
- ✓ izglītēt cilvēkus uzņēmējdarbības jomā;
- ✓ radīt vietējās kopienas atbalstu uzņēmējdarbībai nolūkā paaugstināt uzņēmēju veiksmes iespējas;
- ✓ organizēt atbalsta pakalpojumus uzņēmējiem efektīvās tīklu sistēmās, nodrošinot tehnisko atbalstu, apmācību, pieeju kapitālam, ēkām un zemei, juridiskajiem pakalpojumiem;
- ✓ savienot uzņēmējus ar ārējiem tirgiem, lai tie nebūtu atkarīgi no stagnējoša vietējā tirgus pieprasījuma;
- ✓ sekmēt vietēja līmeņa inovācijas tradicionālās vietējās nozarēs;
- ✓ paplašināt tehnoloģisko atbalstu un aktivitātes, piedāvājot ārēju pētniecības un attīstības atbalstu, sadarbību ar zinātniskajām institūcijām.

Iespējas LAP 2014-2020



➤ Jaunie pasākumi uzņēmējdarbības atbalstam:

✓ **M 06 - Lauku saimniecību un uzņēmējdarbības attīstība**

✓ uzņēmējdarbības sākšanas atbalsts **jauniem lauksaimniekiem**

✓ darījumdarbības sākšanas atbalsts **mazo lauku saimniecību attīstībai**

✓ *Atbalsts ieguldījumiem ar **lauksaimniecību nesaistītu darbību radīšanā un attīstīšanā***

mazo un mikrouzņēmumu attīstība ar lauksaimniecības produktu ražošanu, pirmapstrādi un pārstrādi nesaistītas ražošanas un pakalpojumu jomā (t.sk. lauku tūrisms);

ar lauksaimniecību nesaistītu darbību dažādošana

publiskais finansējums **EUR 30 531 599**

kopējais finansējums (publ.+priv.) **EUR 76 329 000**

saņēmēju skaits skaits **400**

jaunradīto darbavietu skaits skaits **140**



Secinājumi

- No LAP 2007-2013 ieguldījumiem atvēlētā finansējuma **14%** (99,7 milj.EUR) ir novirzīti **nelauksaimnieciskās uzņēmējdarbības attīstībai** laukos. No šīs summas **45%** ir izlietoti **enerģijas ražošanas attīstībai** no biomasas (40 proj.) un **kurināmā ražošanai** 6 % (109 proj.). Lauksaimniecības uzņ. dažādošanai 9% (181 proj.), **mikrouzņēmumu radīšanai un attīstībai** **35%** (785 proj.).
- Attiecībā pret saņemto atbalstu **lielākā atdeve darbavietu radīšanā** bija atbalstam **mikrouzņēmumiem**.
- Jaunajā periodā uzņēmējdarbības dažādošanai samazināts finansējums 3 reizes
- Liela nozīme uzņēmējdarbības attīstībai ir vietējās kopienas aktivizēšanai, pašvaldības atbalstam

Ieteikumi



- Zināšanas ir pamats uzņēmējdarbība (svarīga loma VLT, LLKC)
 - Svarīgs ZM/EM atbalsts tirgus izpētei, iespēja pasūtīt tirgus pētījumus pētniecības institūtiem, kam ir pieredze, lai pētījuma rezultātus varētu publiski izmantot visi interesenti
 - Lai uzsāktu uzņēmējdarbību, izpētīt tirgus iespējas (kur pārdosiet un kādā cenā jāizgatavo prece, jāsniedz pakalpojums, lai to pirktu)
 - Nišas produktu ražošana un kooperācija
 - Jāspēj noturēt produkta/pakalpojuma kvalitāti ilgstoši, lai business būtu ilgtspējīgs
 - Nodarboties ar to, kas pašam ļoti patīk un aizrauj
 - *Jābūt aktīvam un nenolaist rokas pie pirmās neveiksmes*



Paldies par uzmanību!

**Latvijas Valsts agrārās ekonomikas
institūts**

Lauku attīstības novērtēšanas nodaļa

www.lvaei.lv

Elita.benga@lvaei.lv