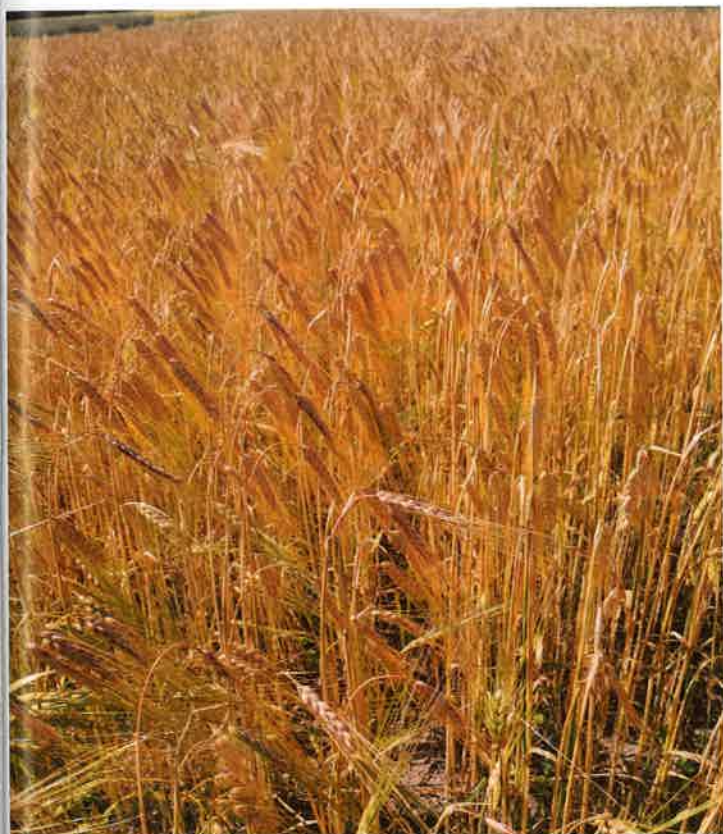


'KORNELIJA'

IR IEGUVUSI SELEKSIONĀRA TIESĪBU AIZSARDZĪBU

No Kopienas augu šķirņu biroja ir saņemts sertifikāts, kas apliecina, ka ar 2020. gada 15. jūniju kailgraudu miežu šķirne 'Kornelija' ir ieguvusi selekcionāra tiesību aizsardzību ES (Kopienas) teritorijā. Agrosursu un ekonomikas institūtā (AREI) tā ir pirmā šķirne, kas ieguvusi šādu statusu. Iegūtā kopienas aizsardzība darbosies ES 27+ valstīs (līdz šā gada beigām arī Lielbritānijā), kas regulēs un noteiks selekcionāra tiesības, komercializējot šķirni 'Kornelija' ES teritorijā. Neviena bez selekcionāru tiesību īpašnieka atļaujas (licences līguma) nedrīkstēs pārvērst šķirni 'Kornelija' par ienākumu avotu.



Nepieciešamās procedūras selekcionāra tiesību aizsardzības iegūšanai veiktas ERAF līdzfinansētā projekta *Kailgraudu miežu šķirne 'Kornelija' – augstvērtīga pilngraudu izejviela nišas un funkcionālo produktu izstrādei* nr. KC-PI-2017/43 ietvaros.

Projekta mērķis ir optimizēt kailgraudu miežu šķirnes 'Kornelija' sēkludzēšanas un graudu pārstrādes tehnoloģijas, veikt intelektuālā īpašuma tiesību nostiprināšanu un pieprasījuma vilkmes veidošanu šķirnes kā augstvērtīgas pilngraudu izejvie-

las ieviešanai prioritārajos nišas un funkcionālo produktu tirgos. Projekta realizācija ir paredzēta līdz 31.12.2020.

Selekcijas darbs

Miežu (*Hordeum vulgare* L.) izmantošanai pārtikā ir sena vēsture, tomēr tiem arvien vēl jākonkurē ar auzām, rīsiem un kviešiem, kas ir jau labi akceptēti pārtikas preču tirgū. Šobrīd plaši pārtikas zinātnes pētījumi ir pierādījuši miežu daudzpusību un piemērotību daudzveidīgu pārtikas produktu ieguvei. Jaunu miežu šķirņu, tostarp kailgraudu miežu, parādīšanās tirgū sniedz graudaugu pārtikas rūpniecībai iespējas jaunu, veselību veicinošu miežu produktu radīšanai.

Intensīvs kailgraudu miežu selekcijas darbs Latvijā pēdējo desmit gadu laikā ir devis pirmos praktiskos rezultātus. 2011. gadā Latvijas augu šķirņu katalogā tika iekļauta pirmā Latvijā izveidotā kailgraudu miežu šķirne 'Irbe' (Beinaroviča *et al.*, 2014). 2013. gadā audzētāju rīcībā tika nodota jauna kailgraudu vasaras miežu šķirne 'Kornelija'.

Kailgraudu miežu šķirne 'Kornelija' izveidota Valsts Stendes graudaugu selekcijas institūtā, kas šobrīd zināms kā AREI Stendes pētniecības centrs.

2014. gadā kailgraudu miežu šķirne 'Kornelija' ir iekļauta Latvijas augu šķirņu katalogā un Latvijas aizsargāto augu šķirņu valsts reģistrā, kā arī Igaunijas aizsargāto augu šķirņu valsts reģistrā (aizsardzības periods līdz 2039. gadam).

Izveidošanas laikā kā standartšķirnes tika izmantotas gan plēkšņaino, gan kailgraudu miežu šķirnes – kailgraudu šķirne 'Irbe' un plēkšņainie mieži 'Ansis'.

Miežu šķirnes 'Kornelija' graudu bioķīmiskais raksturojums

Šķirne ir agrīna, ar rupjiem graudiem. Visos audzēšanas apstākļos šķirne nodrošināja lielāku 1000 graudu masu un kopproteīna daudzumu graudos

salīdzinājumā ar standartšķirni 'Irbe'. Kailgraudu miežu šķirnei 'Kornelija' raksturīga laba kuļamība, jo graudiem plēksne kulšanas laikā atdalās viegli. Šķirnes veldres izturība atkarībā no audzēšanas gada un vietas variēja no 5,2 līdz 9 ballēm.

Eiropas Reģionālā attīstības fonda (ERAF) līdzfinansētā projekta *Vietējās izcelsmes graudaugu sugu potenciāla izvērtēšana un šķirņu iegūšana izmantošanai īpašas diētiskas pārtikas produktu ieguvē* laikā iegūtie galvenie rezultāti kailgraudu miežu šķirnei 'Kornelija' pēc graudu kvalitātes pazīmju izvērtējuma apliecina, ka šķirnei ir priekšrocības un perspektīva, lai iegūtu graudus ar tādu graudu bioķīmisko sastāvu, kas var kļūt vērtīga izejviela diētisku produktu ieguvei. Šķirnei 'Kornelija' raksturīgs paaugstināts α -tokoferols, kopējo fenolu daudzums graudos un antiradikālā aktivitāte (Bleidere *et al.*, 2013a; Bleidere *et al.*, 2013b). Šķirne šajos pētījumos uzrādīja arī palielinātu kopproteīna (177 g/kg) un β -glikānu (52 g/kg) daudzumu graudos.

Šķirnes 'Kornelija' graudi izmantojami gan kā izejviela veselīgas pārtikas ieguvei, gan lopbarībā.

Kopsavilkums par šķirni

- 'Kornelija' ir jauna Latvijā izveidota kailgraudu miežu šķirne, kas īpaši piemērota nišas un funkcionālo pārtikas produktu (tostarp pilngraudu pārtikas produktu) ražošanai.

- 'Kornelijas' šķirnes graudiem ir unikāls ķīmiskais sastāvs un izcila diētiska vērtība, tā ir augstvērtīgs proteīnu un beta-glikānu avots.

- 'Kornelijas' šķirnes graudi ir piemēroti, lai pilnveidotu klasisko produktu pārslu, grūbu, maizes ražošanu, izmantojami jaunu nišas tirgum paredzētu produktu receptu radīšanai (īpaši tiem cilvēkiem, kuriem jāievēro specifiskas diētas), kā arī jaunu (inovatīvu) funkcionālu pārtikas produktu – mušu, enerģijas batoniņu, dzērienu u. c. – receptu izstrādei. **a**