



Interreg
Latvija-Lietuva

European Regional Development Fund



EUROPEAN UNION



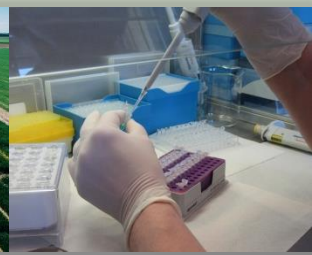
Institute of
Agricultural Resources
and Economics

Aktualitātes *Interreg V-A Latvija-Lietuva Programmas 2014-2020* projektā *CATCH POLLUTION*

Projekts LLI-49: Optimāli uztvērējaugu izmantošanas risinājumi pārrobežu upju - Venta un Lielupe- baseinu piesārņojuma mazināšana
Stendes pētniecības centrs, 30.10.2018.

Pēteris Lakovskis

www.arei.lv





Interreg
Latvija-Lietuva

European Regional Development Fund



EUROPEAN UNION



Semināra programma

11.00 – 11.15 Aktualitātes Interreg V-A Latvija-Lietuva Programmas 2014-2020 projektā CATCH POLLUTION, Pēteris Lakovskis (AREI)

11.15-11.30 Vides pasākumi jaunajā Kopējā lauksaimniecības politikā pēc 2020, Aiva Zvirbule (Zemkopības ministrija)

11.30 – 12.00 Uztvērējaugi un to audzēšanas ieguvumi, Inga Jansone (AREI)

12.00 – 12.15 Starpkultūru nozīme augsnes auglības uzlabošanā, Ērika Freimane (Rapool-Ring GmbH pārstāvniecības Baltijas valstīs reģionālā menedžere Latvijā)

12.15 – 12.45 Uztvērējaugu audzēšanas praktiskā pieredze, Solveiga Maļeckā, Inga Jansone (AREI), I. Grudovska (z/s Lielvaicēni)

12.45 – 13.00 Optimālāko uztvērējaugu izvēles risinājumi: projektā sagatavotā atbalsta rīka prezentācija, Ieva Leimane, Agnese Krieviņa (AREI)

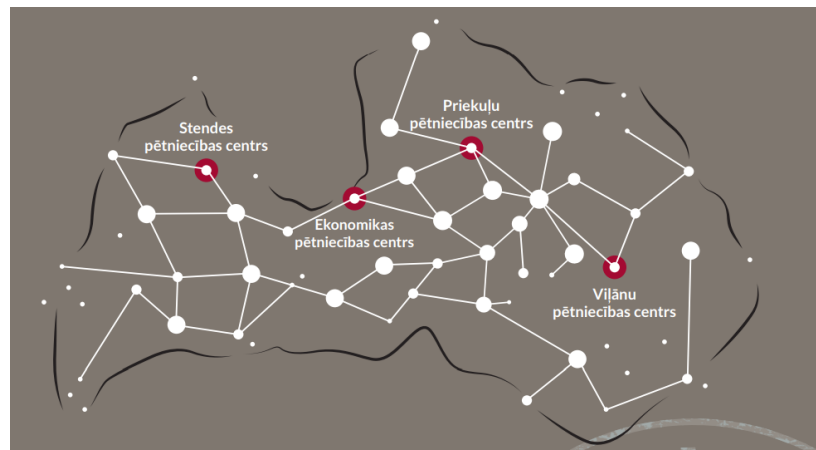
13.15 – 14.00 Uztvērējaugu apskate DEMO laukā

14.00 – Diskusijas pie gardām pusdienām



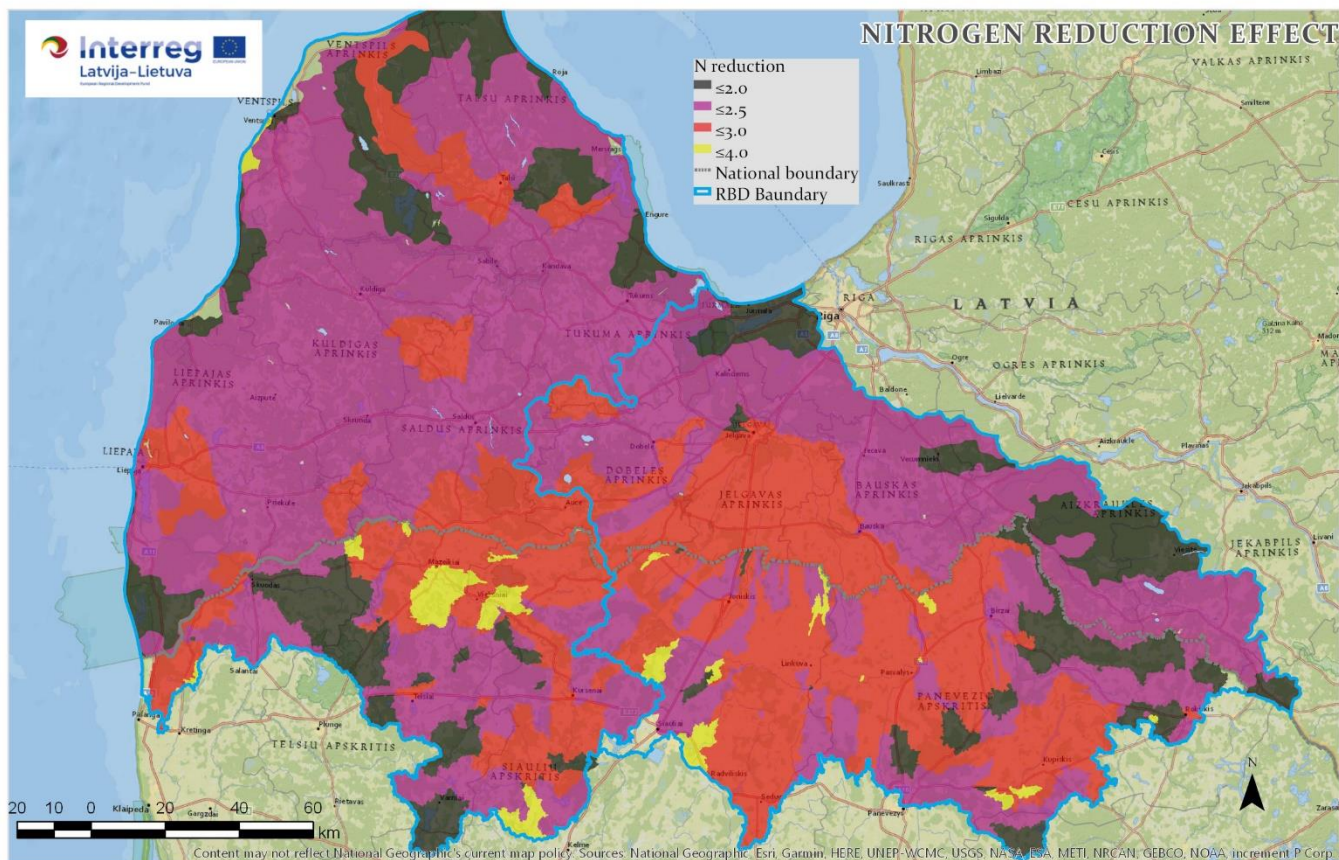
Informācija par projektu

- Projekta termiņš 2 gadi - līdz 31.03.2019.
- Projekta vadošais partneris – Viešoju iestāģa "Aplinkos apsaugos politikos centras" (NVO Vides politikas centrs).
- Projekta partneri – Agrolesursu un ekonomikas institūts un Aleksandro Stulginskio universitetas.





Programmas mērķis - vides stāvokļa uzlabošana, veicinot savstarpējo sadarbību efektīvā vides resursu pārvaldībā





Interreg

Latvija-Lietuva

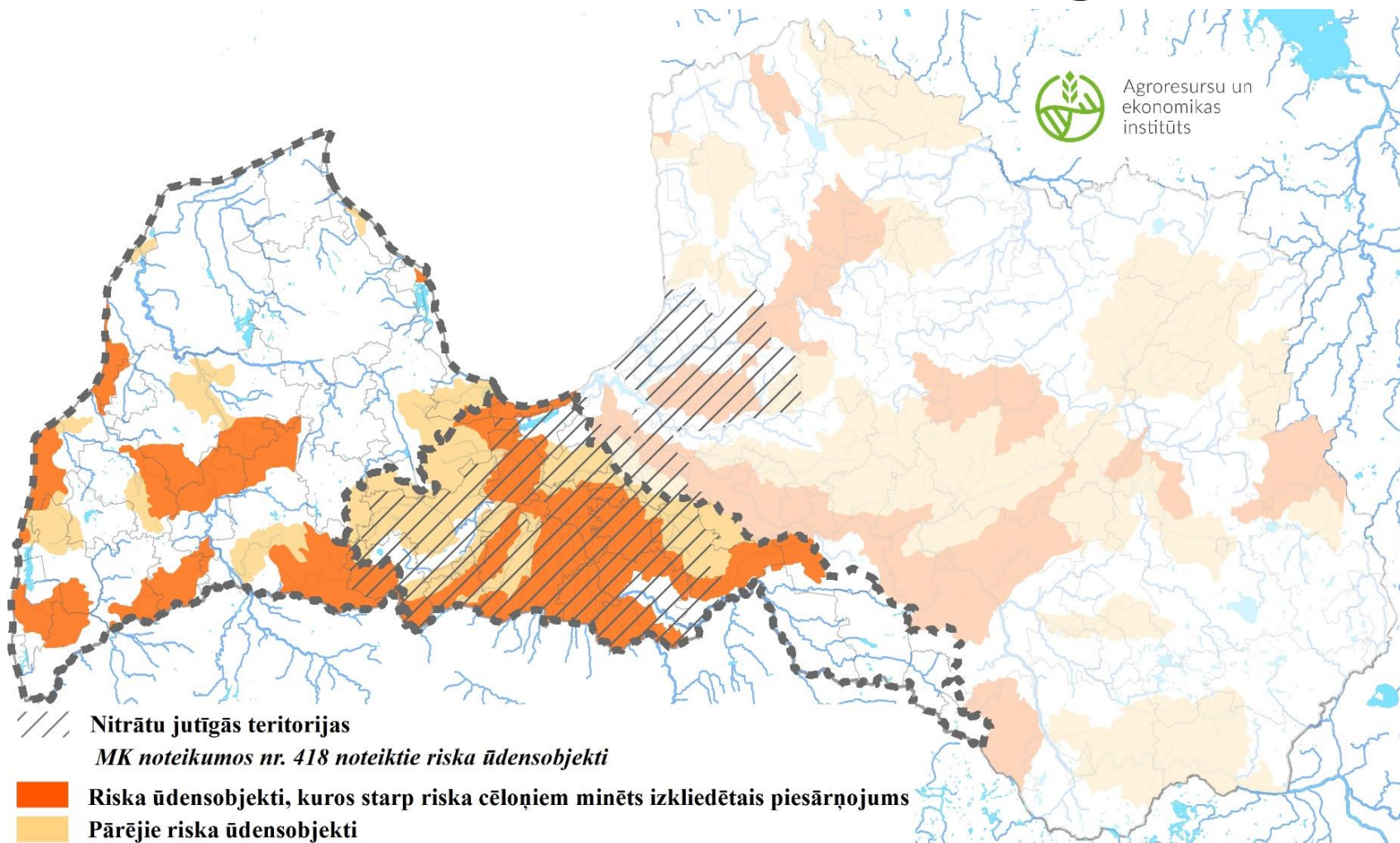
European Regional Development Fund



EUROPEAN UNION



Virszemes ūdens kvalitātes saglabāšana





Projektā paveiktais

- Sagatavots ziņojums par virszemes ūdens kvalitāti Ventas un Lielupes baseinos.
- Apkopota informācija par:
 - uztvērējaugiem no zinātniskās literatūras, to audzēšanas praksi;
 - vides apstākļiem, zemes izmantošanas struktūru, augsnes tipu izplatību un kvalitāti;
 - lauksaimniecības nozares rādītājiem - saimniecību struktūru, specializāciju, ekonomiskajiem rādītājiem u.c.
- Sagatavota datu bāze par uztvērējaugiem.
- Izstrādāti kritēriji uztvērējaugu potenciālo platību noteikšanai un veikta šo platību noteikšana.



Interreg

Latvija-Lietuva

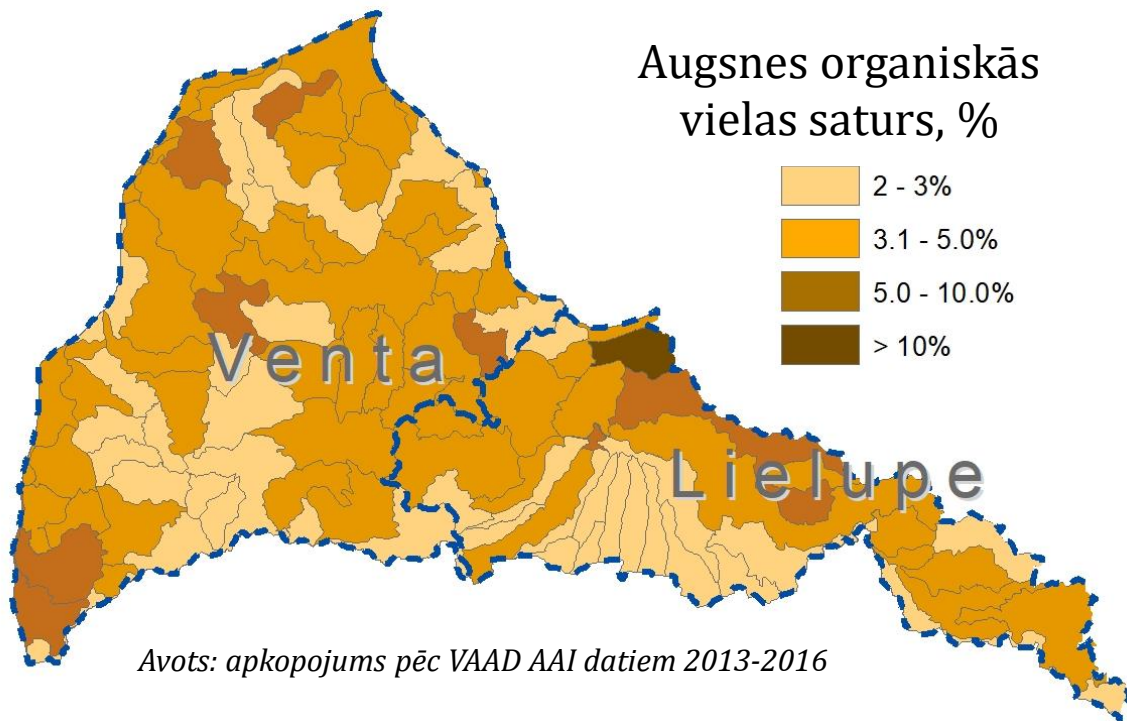
European Regional Development Fund



EUROPEAN UNION

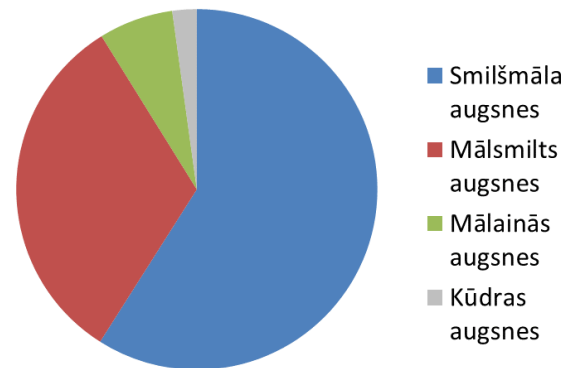


Datu apkopošana un analīze

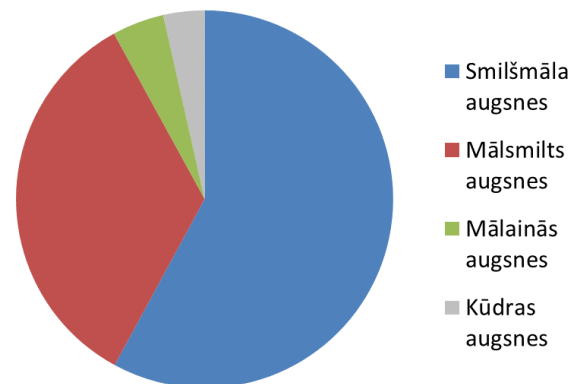


Avots: apkopojums pēc VAAD AAI datiem 2013-2016

Lielupes UBA



Ventas UBA



Avots: www.geoportals.lv 7

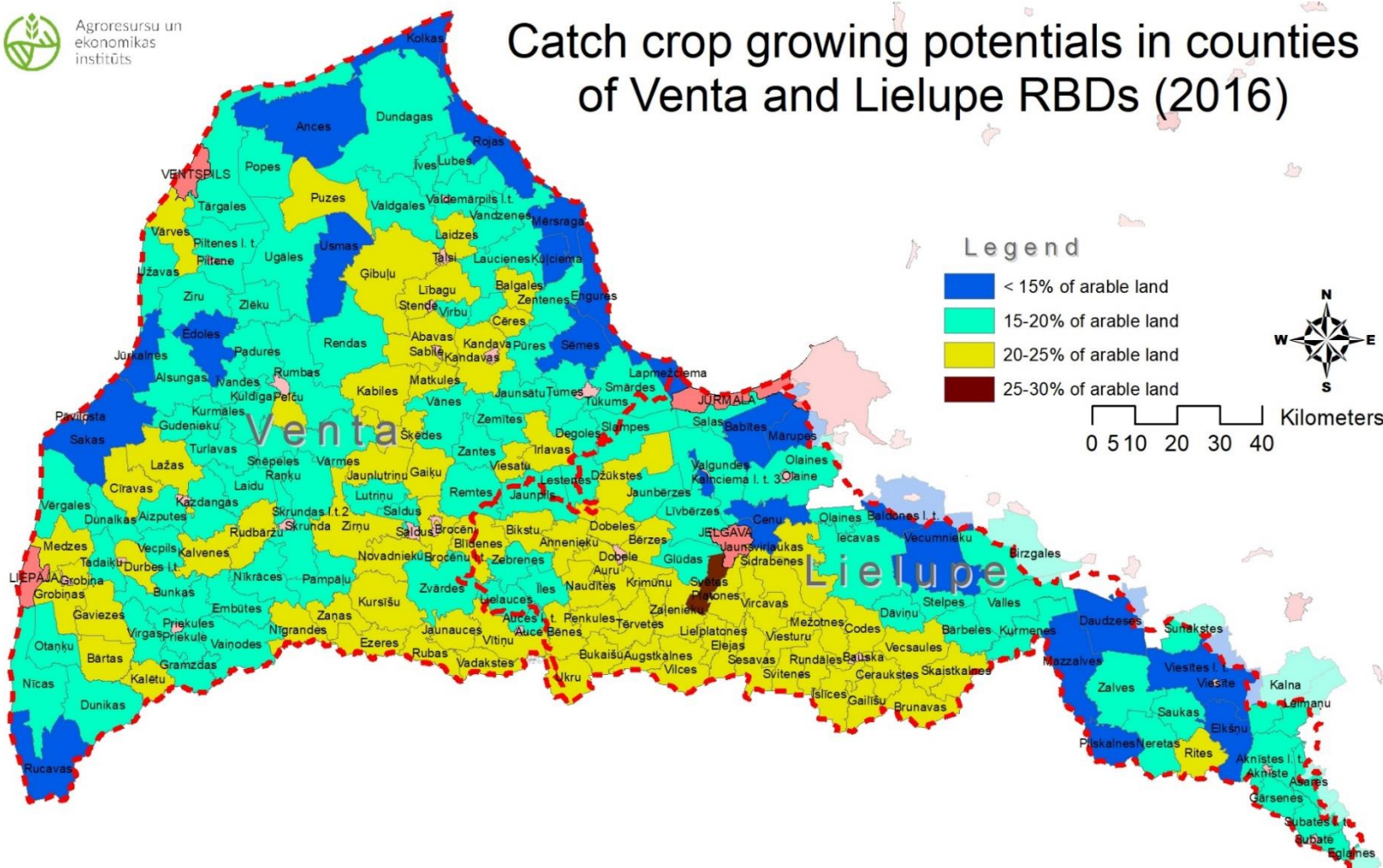


Uztvērējaugu potenciālās platības

Catch crop growing potentials in counties of Venta and Lielupe RBDs (2016)



Agroresursu un ekonomikas institūts





Projektā paveiktais

- Apkopota informācija par klimata scenārijiem un to potenciālo nozīmi turpmākā kultūraugu audzēšanā.
- Novērtēti uztvērējaugu audzēšanas efekti - vides un ekonomiskie ieguvumi.
- Ierīkotas uztvērējaugu demonstrējumu vietas.
- Uzsākta rīka par optimālākajiem uztvērējaugu izvēles risinājumiem izstrāde.



Uztvērējaugu demonstrējumu ierīkošana



Talsu novads,
Lībagu pagasts



Auces novads,
Vītiņu pagasts



Interreg

Latvija-Lietuva

European Regional Development Fund



EUROPEAN UNION



Vides rādītāju noteikšana

- Augsnes ūdens analīzes - N/NH₄, N_{kop}, N/NO₃, pH.
- Augsnes agroķīmiskā izpēte - K₂O, P₂O₅, N-NO₃, N-NH₄.
- Biomasas paraugu analīze - sausna, mitrums, slāpekļis, fosfors



Kopš 2018. gada Lietuvā LAP ieviests jauns Agrovides apakšpasākums

“Uztvērējaugu audzēšana aramzemēs” (134 Eur/ha):

Atbalsta maksājums tiek saņemts uzņemoties šādas saistības:

- Uztvērējaugi tiek iesēti līdz 15. septembrim (*ieteicams noteikt agrāku termiņu*);
- Uztvērējaugi vai to atliekas laukā tiek saglabāti līdz 1. martam;
- Starpkultūras vai to atliekas tiek iestrādāti augsnē pirms pamatkultūras sēšanas;
- Uztvērējaugiem pieteiktajās platībās nav atļauta to pļaušana;
- Uztvērējaugu audzēšanas periodā nav atļauta minerālmēsļu un šķidrmēsļu lietošana.

Minimālā platība 1 ha aramzemes, tiek uzņemtas 5 gadu saistības.



Interreg
Latvija-Lietuva

European Regional Development Fund



EUROPEAN UNION



Paldies par uzmanību!
peteris.lakovskis@arei.lv